



Indeksy GPW			
WIG otw.	42 790,3	0,2%	
WIG zam.	42 944,9	0,6%	
obrót (tys. PLN)	1 208 072	-30,7%	
WIG 20 otw.	2 465,7	0,2%	
WIG 20 zam.	2 476,2	0,6%	
FW20M 10 otw.	2 462,0	0,1%	
FW20M 10 zam.	2 474,0	0,6%	
mWIG40 otw.	2 527,4	0,1%	
mWIG40 zam.	2 534,7	0,4%	
Największe wzrosty	kurs	zmiana	
Izolacja	2,05	22,8%	
Fasing	23,70	11,3%	
Midas	5,09	9,5%	
Complex	2,72	8,8%	
Polrest	0,43	7,5%	

Największe spadki	kurs	zmiana	
WIKANA	0,11	-8,3%	
LENA	1,83	-6,2%	
REINHOLD	9,15	-5,7%	
PROCAD	3,00	-5,4%	
BIOTON	0,20	-4,8%	
Najwyższe obroty	kurs	obrót	
KGHM	111,00	244 288	
PKOBP	38,76	106 639	
PEKAO	159,00	95 476	
TPSA	17,10	73 319	
TAURONPE	5,52	63 821	
Indeksy giełd zagranicznych		zmiana	
BUX	22 871,9	0,1%	
RTS	1 467,6	0,8%	
PX50	1 171,1	-0,6%	

DJIA	10 447,9	1,2%
NASDAQ	2 233,8	1,5%
S&P 500	1 104,5	1,3%
DAX XETRA	6 134,6	0,8%
FTSE	5 428,2	1,1%
CAC	3 672,2	1,1%
NIKKEI	9 301,3	2,1%
HANG SENG	21 249,0	-1,3%
Waluty i surowce		zmiana
WIBOR 3m (%)	3,71	0,0%
EUR/PLN	3,936	-0,8%
USD/PLN	3,055	-1,3%
EUR/USD	1,288	0,6%
miedź (USD/t)	7 635,0	0,4%
miedź (PLN/t)	23 646,4	0,2%
ropa Brent (USD/bbl)	75,98	-0,3%

Analizy	
Hanna Kędzióra	521-79-43
Michał Sztabler	521-79-13
Monika Kalwasińska	521-79-41
Przemysław Smoliński	521-79-10
Zespół Klientów Instytucjonalnych	
Piotr Dedejusz	521-91-40
Dariusz Andrzejak	521-91-39
Krzysztof Kubacki	521-82-10
Krzysztof Zajkowski	521-82-13
Magdalena Kupiec	521-91-50
Tomasz Ilczyszyn	521-82-10
Maklerzy giełdowi	
Mariusz Musiał	521-78-39

Informacje i komentarze zawarte w niniejszym raporcie nie stanowią rekomendacji w rozumieniu Rozporządzenia Rady Ministrów z dnia 19 października 2005 roku w sprawie informacji stanowiących rekomendacje dotyczące instrumentów finansowych, ich emitentów lub wystawców. DM PKO BP nie ponosi odpowiedzialności za decyzje inwestycyjne podjęte na podstawie informacji zawartych w niniejszym opracowaniu.

## Najważniejsze informacje

### Lotos

#### Prywatyzacja Lotosu rusza we wrześniu

MSP chce zebrać oferty na Lotos do końca 2010 roku. Resort planuje we wrześniu lub na przełomie września i października zaprosić branżowych inwestorów do międzynarodowego przetargu w sprawie prywatyzacji koncernu paliwego, poinformował minister skarbu Aleksander Grad. Minister zaznaczył, że ostateczną decyzję w sprawie prywatyzacji spółki będzie podejmować Rada Ministrów. Proces pozyskiwania inwestora będzie odbywał się równolegle ze zmianą strategii dla sektora naftowego. Rada Ministrów ma podjąć ostateczną decyzję o wejściu w życie tej strategii w momencie, kiedy będzie znana warunki zaproponowane przez inwestora i będzie pewna, że spełniają wymogi resortu skarbu. Resort skarbu oczekuje od inwestora tego, by Lotos pozostał samodzielną spółką giełdową i ma mieć swoją siedzibę w Gdańsku. Ma gwarantować określone inwestycje poprzez zapewnienie ich finansowania oraz podjęcie działań przyjętych w strategii w 2009 r. Aleksander Grad stwierdził, iż resort wyklucza udział PKN Orlen w prywatyzacji Lotosu.

### Asseco Poland

#### Akwizycja

Asseco Poland podpisało z Emblaze Ltd. umowę kupna 49,2 proc. akcji, dających 50,7 proc. głosów na walnym zgromadzeniu spółki Formula Systems notowanej na Nasdaq. Dodatkowo Asseco może dokupić od osoby fizycznej w ramach opcji sprzedaży 1,0 proc. akcji tej spółki, stanowiących 1,03 proc. głosów. Spółka Formula Systems powstała w 1985 roku. Jest spółką holdingową, która posiada udziały w trzech spółkach informatycznych (Matrix IT Ltd., Magic Software Enterprises Ltd., Sapiens International Corporation N.V.), specjalizujących się w produkcji i dostarczaniu rozwiązań informatycznych. W 2009 roku grupa wypracowała 469,4 mln USD przychodów ze sprzedaży, natomiast zysk operacyjny oraz netto wyniósł odpowiednio 37,3 mln USD i 19,1 mln USD. Transakcja ma być sfinansowana kredytem (ponad 50 proc.) oraz środkami i akcjami własnymi.

### Erbud

#### Kontrakt na budowę szpitala

Erbud podpisał umowę na prace budowlane o wartości 49,2 mln zł netto. Prace dotyczą budowy Samodzielnego Publicznego Zakładu Opieki Zdrowotnej pod Nazwą Krakowski Szpital Specjalistyczny im. Jana Pawła II w Krakowie. Budowa szpitala w Krakowie będzie ósmym kontraktem Erbudu z tego segmentu.

### Ceramika Nowa Gala

#### Przewidywania dotyczące 2010 r.

Ceramika Nowa Gala spodziewa się dobrego trzeciego kwartału. Potwierdzają to wyniki kolejnych miesięcy. Jak oceniają przedstawiciele spółki, cały 2010 rok będzie lepszy od ubiegłego. Wkrótce powinny też zakończyć się negocjacje z Europejskim Bankiem Odbudowy i Rozwoju w sprawie inwestycji w zakład produkcyjny w Mołdawii. U uruchomienie produkcji w tamtejszej fabryce byłoby możliwe w okolicach połowy 2011 roku. Docelowo Ceramika Nowa Gala i EBOiR będą posiadać ok. 75 proc. udziałów w tym przedsięwzięciu. Pozostałe udziały pozostaną w rękach dotychczasowych właścicieli spółki produkcyjnej.

### Bakalland

#### Budowa nowego zakładu

Wiosną przyszłego roku BioConcept-Gardenia, spółka zależna Bakallandu, rozpocznie budowę zakładu owoców miękkich. Wartość inwestycji wynosi ok. 20 mln zł. W ciągu trzech lat udział w sprzedaży grupy owoców miękkich ma wzrosnąć do 20 proc. z 5-7 proc. obecnie.

### Bakalland

#### Szacowane przychody segmentów

Przedstawiciele Bakallandu szacują, że przychody segmentu Bakalie i masy do ciast wzrosną w najbliższym roku obrotowym o 15 proc., do 179 mln zł ze 155 mln zł. W wyniku przeprowadzonych inwestycji (ich wartość w ostatnim roku obrotowym wyniosła 25 mln zł), moce produkcyjne tej części grupy wzrosną o 100 proc., a pełne ich wykorzystanie nastąpi w roku 2013/2014. Spółka rozwija również działalność w zakresie przetworów sojowych. Spodziewany jest wzrost sprzedaży tego segmentu w bieżącym roku o blisko 40 proc., do 11,5 mln zł z 8,3 mln zł. Inwestycje w minionym roku wyniosły 3,5 mln zł. W efekcie moce produkcyjne tej części biznesu podwoją się.

### PKN Orlen

#### Umowa na dostawę ropy

Orlen zawarł umowę typu spot z Gunvor International B.V. Amsterdam, Geneva Branch na dostawę ropy naftowej do AB ORLEN Lietuva. Szacunkowa wartość netto umowy wynosi około 55,72 miliony USD (czyli ok.



172 miliony PLN wg kursu średniego Narodowego Banku Polskiego dla PLN/USD z dnia 2 września 2010 roku).

**Budimex****Kontrakt na budowę mostu**

Konsorcjum Budimeksu i Ferrovial Agroman podpisało z GDDKiA umowę na budowę mostu przez Wisłę koło Kwidzyna o wartości 250,8 mln zł. Termin zakończenia robót ustalono na 27 miesięcy.

**Pozostałe informacje****Cersanit**

KNF zatwierdziła prospekt emisyjny spółki, sporządzony w związku z ofertą publiczną akcji serii G oraz zamiarem ubiegania się o dopuszczenie do obrotu na rynku regulowanym akcji serii G, praw do akcji serii G oraz praw poboru akcji serii G.

**Indykpol**

Spółka podjęła działania mające na celu połączenie ze spółką "Biokonwersja". Połączenie będzie dokonane (łączenie przez przejęcie) poprzez przeniesienie całego majątku spółki przejmowanej, tj. "Biokonwersji", na spółkę przejmującą, tj. Indykpol.

**PGNiG**

Pomiędzy PGNiG a Instytutem Nafty i Gazu (instytucja wdrażająca) podpisana została umowa o dofinansowanie projektu pt. "Podziemny Magazyn Gazu Wierchowice" w ramach działania 10.1 pt. "Rozwój systemów przesyłowych energii elektrycznej, gazu ziemnego i ropy naftowej oraz budowa i przebudowa magazynów gazu ziemnego", priorytetu X pt. "Bezpieczeństwo energetyczne, w tym dywersyfikacja źródeł energii" w ramach "Programu Operacyjnego Infrastruktura i Środowisko 2007 – 2013". a mocy umowy instytucja wdrażająca udzieliła PGNiG dofinansowania w kwocie nie większej niż ok. 503,63 mln zł, w tym 0% tej kwoty tytułem dotacji celowej oraz 100% tej kwoty tytułem płatności.

**Police**

Bilans spółki sporządzony na dzień 31 lipca 2010 r. wykazał stratę, która przekroczyła sumę kapitałów zapasowego, rezerwowego oraz jedną trzecią kapitału zakładowego wynoszącą 595,6 mln zł o kwotę 7 mln zł tj. 1,2% wymienionej sumy kapitałów.

**TPSA**

W dniu 3 września 2010 r. TP S.A. dokonała emisji obligacji TP S.A. o łącznej wartości nominalnej 56,5 mln zł. Po dokonaniu powyższych emisji, łączna wartość nominalna obligacji, wyemitowanych w ramach tego programu i będących w obrocie, wynosi na dzień 3 września 2010 r. 1.540,25 mln zł.

**Pozostałe informacje - Walne Zgromadzenia Akcjonariuszy****Asseco Poland**

Wykaz akcjonariuszy posiadających co najmniej 5% ogólnej liczby głosów na NWZ ; 1)Adam Góral - 24,15% na tym NWZ oraz 10,42% w ogólnej liczbie głosów, 2)ING OFE – 11,89% na tym NWZ oraz 5,13% w ogólnej liczbie głosów, 3)Aviva OFE Aviva BZ WBK – 22,40% na tym NWZ oraz 9,67% w ogólnej liczbie głosów, 4)OFE PZU Złota Jesień – 12,79% na tym NWZ oraz 5,52% w ogólnej liczbie głosów, 5)Amplico OFE – 5,97% na tym NWZ oraz 2,58% w ogólnej liczbie głosów.

**Centrozap**

Spółka zwołuje NWZ na dzień 29.09.2010 r. (środa) o godz.10<sup>00</sup> w sali konferencyjnej w siedzibie spółki w Katowicach, ul. Paderewskiego 32c.

**Karen**

Wykaz akcjonariuszy posiadających co najmniej 5 % liczby głosów na WZA ; 1)KOMPUTRONIK – 19,37% na tym NWZ oraz 11,30% w ogólnej liczbie głosów, 2)CONTANISIMO LIMITED – 78,81% na tym NWZ oraz 45,97% w ogólnej liczbie głosów.

**Komputronik**

Wykaz akcjonariuszy posiadających co najmniej 5 % liczby głosów na WZA ; 1)Buczkowski Wojciech – 50,22% na tym NWZ oraz 33,89% w ogólnej liczbie głosów, 2)Buczkowska Ewa – 20,73% na tym NWZ oraz 13,99% w ogólnej liczbie głosów, 3)Buczkowski Krzysztof – 26,38% na tym NWZ oraz 17,80% w ogólnej liczbie głosów.

**NFI EMF**

Akcjonariusze powyżej 5% na NWZ ; 1) Empik Centrum Investments - 74,87% na tym NWZ oraz 60,15% w ogólnej liczbie głosów, 2) AVIVA OFE AVIVA BZ WBK - 14,78% na tym NWZ oraz 11,87% w ogólnej liczbie głosów, 3) Pioneer Pekao Investment Management - 6,22% na tym NWZ oraz 5,00% w ogólnej liczbie głosów.

**Swarzędz Meble (w upadłości likwidacyjnej)**

NWZ spółki postanawia o wstrzymaniu likwidacji Swarzędz Meble w likwidacji w upadłości likwidacyjnej. NWZ spółki postanawia dotychczasowy KZ spółki w kwocie ok. 87,39 mln zł obniżyć o kwotę ok. 85,64 mln zł, to jest do kwoty ok. 1,75 mln zł, poprzez obniżenie wartości nominalnej akcji z 0,50 zł do 0,01 zł. NWZ spółki w oparciu o pisemną opinię przedstawioną przez likwidatora spółki na WZ, uzasadniającą powody pozbawienia prawa poboru dotychczasowych akcjonariuszy spółki oraz wskazującą proponowaną cenę emisyjną akcji postanawia wyłączyć całkowicie prawo poboru akcji X emisji.

**Pozostałe informacje - zmiany w akcjonariacie****Grupa Kolastyna**

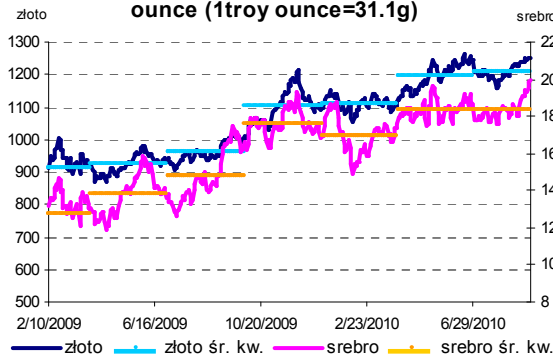
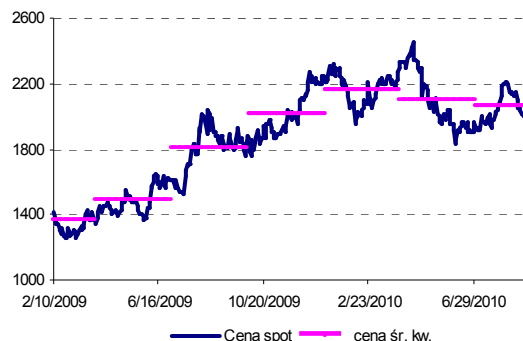
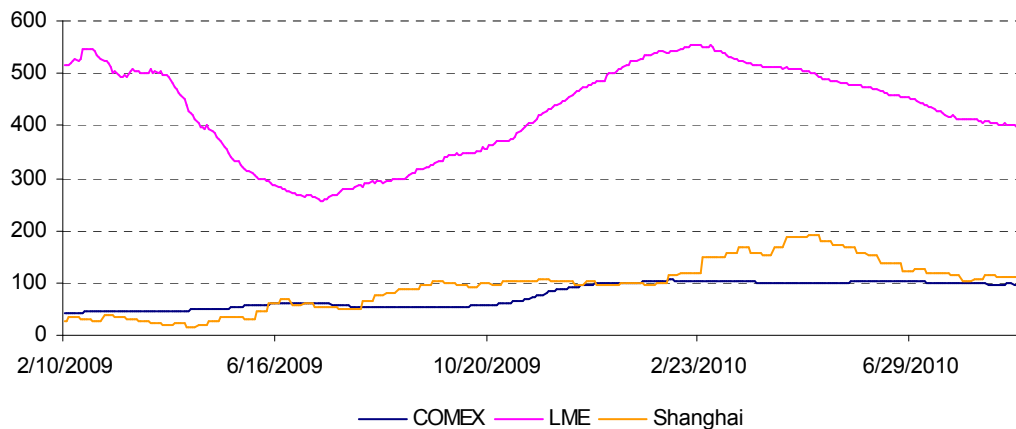
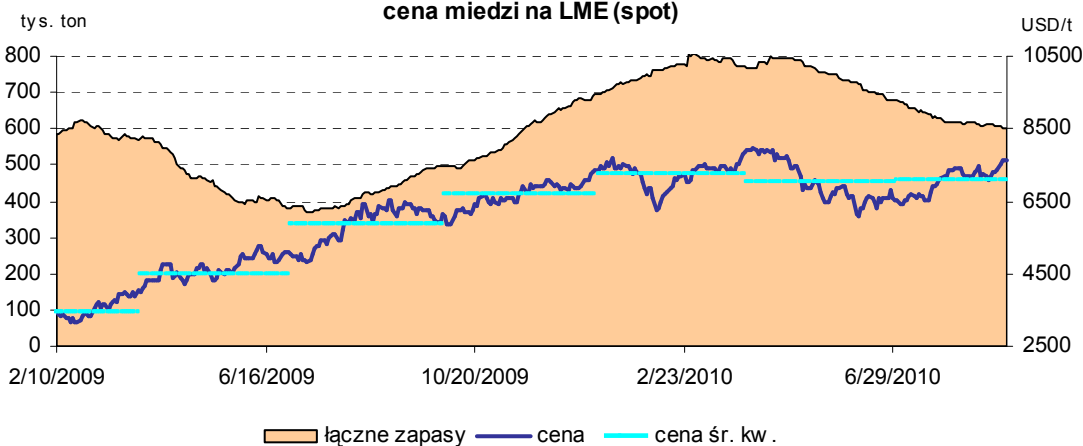
Andrzej Grzegorzewski w wyniku dokonania w dniu 1 września 2010 r. sprzedaży akcji spółki Grupa Kolastyna w upadłości układowej zmniejszył swój udział w KZ oraz w ogólnej liczbie głosów na WZ spółki. Po dokonaniu transakcji Andrzej Grzegorzewski posiada 5.274.220 sztuk akcji spółki, co stanowi 9,64% w KZ spółki oraz tyle samo procent w ogólnej liczbie głosów.

<b>Hawe</b>	Członek RN spółki zawiadomił o dokonaniu przez podmiot, w którym pełni on funkcję członka organu zarządzającego transakcji sprzedaży w dniach 27 i 30 sierpnia 2010r. 300.000 sztuk akcji spółki, po średniej cenie 3,65 zł/szt.
<b>Internet Group</b>	W dniu 28 sierpnia 2010 roku nastąpiło przeniesienie własności 14.000 udziałów o wartości nominalnej 500,00 zł każdy udział w spółce pod firmą "ZigZag", zgodnie z umową z dnia 30 czerwca 2010 z Vladimirem Gueorguievem Bogdanovem.
<b>Komputronik</b>	Emitent nabył od Contanisimo Limited 2.500.000 akcji spółki Karen i obecnie posiada 8.532.274 akcji spółki Karen, co stanowi 15,98 % w KZ spółki oraz tyle samo procent w ogólnej liczbie głosów. Udział emitenta w kapitale Contanisimo Limited wynosi 100%. Emitent wraz z podmiotem zależnym posiadają łącznie 30.582.274 akcji spółki Karen, co stanowi 57, 27 % w KZ spółki.
<b>Kulczyk Oil Ventures Inc.</b>	Dwóch członków Rady Dyrektorów emitenta, poinformowało, iż w dniu 1 września 2010 r. każdy z nich dokonał nabycia 300.000 akcji spółki po cenie 0,12\$/szt..
<b>LPP</b>	Marek Piechocki - prezes zarządu zbył poprzez darowiznę 149.390 akcji zwykłych LPP w dniu 3 września 2010 roku na rzecz Eutropia Limited. Marek Piechocki jest podmiotem dominującym wobec tej spółki. Po dokonaniu transakcji posiada bezpośrednio 175.000 tysięcy akcji imiennych LPP, stanowiących 10,00% KZ LPP, dających 875.000 głosów na WZA LPP, czyli 27,78% ogółu głosów oraz pośrednio poprzez Eutropia Limited, spółka wobec której jest podmiotem dominującym, posiada 149.390 akcji zwykłych LPP, stanowiących 8,54% KZ LPP, dających 149.390 głosów na WZA LPP SA, czyli 4,74% ogółu głosów. Łącznie (bezpośrednio i pośrednio) posiada 324.390 akcji LPP, stanowiących 18,53% KZ i dających 32,52% głosów na WZA LPP. Jerzy Lubianiec - prezes RN zbył poprzez darowiznę 51.338 akcji zwykłych LPP w dniu 3 września 2010 roku na rzecz Zinen Investment. Jerzy Lubianiec jest podmiotem dominującym wobec tej spółki.
<b>Oponeo.pl</b>	Spółka MARKETEO.COM nabyła w dniu 2 września 2010r. 4.088 akcji OPONEO.PL po średniej cenie 9,70 zł za sztukę. Po ww. transakcji MARKETEO.COM posiada 43.900 akcji OPONEO.PL stanowiących 0,34% KZ oraz głosów na WZA.
<hr/> <b>Pozostałe informacje - skup akcji własnych</b> <hr/>	
<b>DM IDM</b>	DM IDM dokonał nabycia 270.000, po średniej cenie nabycia 2,83 zł. W ramach realizacji programu łączna liczba akcji nabytych przez DM IDM na dzień 3 września 2010 r. wynosi 7.560.000 sztuk i odpowiada 7.560.000 głosom na WZ DM IDM.
<b>Nowa Gala</b>	Emitent, za pośrednictwem biura maklerskiego dokonał w dniu 02 września 2010 roku nabycia 8.750 akcji własnych po średniej cenie 2,84 zł/szt. Łącznie spółka posiada 5.456.838 akcji stanowiących 5.456.838 głosów na WZ emitenta. Emitent, za pośrednictwem biura maklerskiego dokonał w dniu 03 września 2010 roku nabycia 10.000 akcji własnych po średniej cenie 2,87 zł/szt. Łącznie spółka posiada 5.466.838 akcji stanowiących 5.466.838 głosów na WZ emitenta.

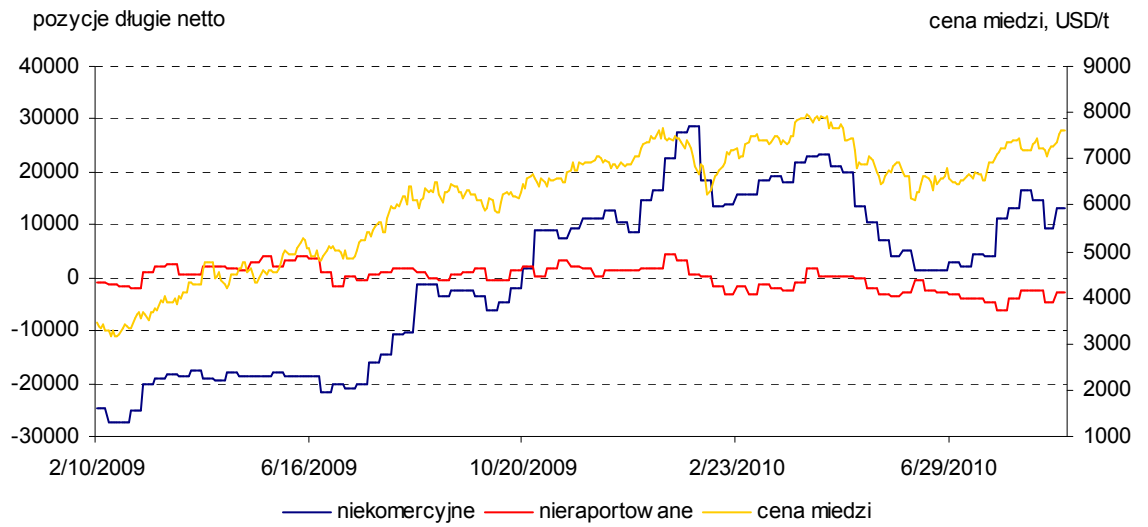
## Metale

## Wykresy i tabele sektorowe

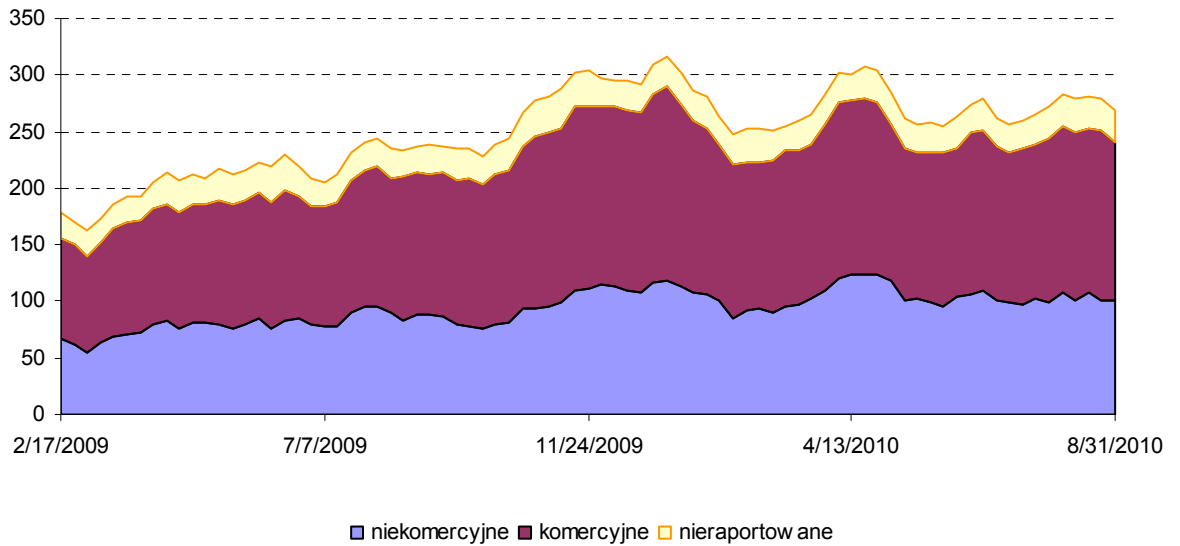
Przedstawiamy cotygodniowe wykresy obrazujące sytuację na rynku metali, ze szczególnym uwzględnieniem miedzi.

**Ceny spot złota i srebra, LME, USD/troy ounce (1troy ounce=31.1g)**

**Cena spot aluminium, LME, USD/t**

**Poziom zapasów miedzi na giełdach, tys. ton**

**Poziom łącznych zapasów miedzi na giełdach COMEX, LME oraz Shanghai, a cena miedzi na LME (spot)**


### Spekulacyjne pozycje długie netto na miedź high-grade a cena USD/t (COMEX)



### Kumulatywna liczba pozycji futures według identyfikacji, COMEX





Bank	Rekomendacja	Data rekomendacji	Cena docelowa	P/E skorygowane			P/BV		
				2009P	2010P	2011P	2009P	2010P	2011P
<b>Banki</b>									
BRE	Sprzedaj	2010-06-24	182,30	60,0	21,1	16,2	1,9	1,7	1,5
BZ WBK	zawieszona	2010-06-24	-	-	-	-	-	-	-
Handlowy	Neutralnie	2010-06-24	73,19	25,9	18,2	13,6	1,7	1,7	1,6
ING BSK	Neutralnie	2010-06-24	768,30	17,6	15,5	13,0	2,1	1,9	1,6
Kredyt Bank	Redukuj	2010-06-24	14,25	-	17,7	12,2	1,5	1,4	1,3
Millennium	Sprzedaj	2010-06-24	3,71	-	21,2	16,1	1,4	1,3	1,2
Pekao	Sprzedaj	2010-06-24	140,00	17,6	17,4	15,8	2,3	2,1	2,0
Spółka	Rekomendacja	Data rekomendacji	Cena docelowa	P/E skorygowane			EV/ EBITDA		
				2009P	2010P	2011P	2009P	2010P	2011P
<b>Paliwa i Chemia</b>									
Lotos	Redukuj	2010-03-15	25,41	4,5	9,5	8,3	12,8	11,7	7,2
PGNiG	Kupuj	2010-05-10	4,02	16,4	10,0	11,0	7,4	4,7	4,8
PKN Orlen	Redukuj	2010-04-09	35,00	13,2	12,6	10,8	7,4	6,4	5,5
Puławy*	Kupuj	2010-06-30	77,82	7,5	-	16,8	3,2	24,0	7,2
Synthos	Redukuj	2010-06-25	1,64	17,4	14,2	14,8	9,6	7,8	7,7
<b>TMT</b>									
Agora	Redukuj	2009-11-13	18,70	41,7	29,7	21,6	10,1	9,7	8,3
Cyfrowy Polsat	Redukuj	2009-11-12	13,50	15,0	13,7	13,4	10,7	9,6	9,2
TPSA	Redukuj	2010-03-29	15,40	17,8	20,0	17,2	4,3	4,6	4,5
TVN	Akumuluj	2009-12-18	14,49	30,1	35,8	22,9	16,3	15,5	12,7
<b>Budowlany i deweloperski</b>									
Budopol	Kupuj	2010-08-25	2,00	29,7	11,0	9,0	42,8	6,0	4,9
Elektrotim	Sprzedaj	2010-03-31	14,00	12,8	17,7	13,5	5,0	6,8	5,0
Energomontaż Pln.	Redukuj	2009-11-03	12,70	17,1	67,8	17,0	7,7	24,8	8,6
PA Nowa	Kupuj	2010-01-19	32,00	13,9	12,0	10,2	9,9	8,8	6,7
Polimex Mostostal	utajniona do:	2010-09-11	-	-	-	-	-	-	-
Projprzem	Kupuj	2010-03-24	19,00	-	33,5	10,9	13,3	9,2	5,4
Remak	Kupuj	2009-08-10	46,50	8,2	7,5	7,2	5,7	3,6	3,5
<b>Drzewny i papierniczy</b>									
Forte	Kupuj	2009-09-29	17,40	7,8	8,7	9,9	5,7	5,7	6,3
Grajewo	Redukuj	2009-12-17	14,50	-	-	29,0	11,8	10,1	6,6
Mondi Świecie	Akumuluj	2009-10-21	74,60	52,0	15,9	14,9	17,7	8,1	7,9
<b>Spożywczy</b>									
AmRest	Redukuj	2009-11-19	68,30	23,1	16,0	14,2	8,5	7,7	7,0
Mispol	Kupuj	2010-07-22	7,10	-	12,0	10,2	12,4	7,4	6,9
Mieszko	Akumuluj	2009-06-30	2,04	16,1	12,7	9,3	6,7	6,2	6,1
<b>Pozostałe</b>									
Aparator	Kupuj	2009-09-18	21,00	18,5	13,3	12,5	9,2	8,5	8,1
Aplisens	Neutralnie	2010-07-14	9,50	16,5	13,4	11,7	8,9	7,9	6,7
Ceramika Nowa Gala	Akumuluj	2009-09-18	3,65	15,0	12,1	10,0	7,1	6,5	5,9
Cersanit	Redukuj	2009-12-21	13,70	-	21,0	13,1	11,6	9,9	8,1
Emperia	Redukuj	2009-12-09	75,80	17,3	15,7	13,9	8,8	8,0	7,1
Eurocash	Akumuluj	2009-12-09	-	29,3	22,2	19,2	14,9	12,6	11,5
Kęty	Redukuj	2009-09-24	91,00	15,7	12,1	10,6	7,9	7,1	6,4
KGHM	Redukuj	2010-03-29	98,30	8,7	7,1	7,5	5,8	4,8	4,8
LPP	Akumuluj	2010-02-22	2120,00	29,7	14,1	11,7	12,1	8,4	7,5
Macrologic	Akumuluj	2010-07-14	55,00	11,5	12,9	11,2	5,7	6,1	5,4
Netmedia	Kupuj	2010-01-20	9,60	16,2	14,2	11,2	16,9	16,0	13,3
Oponeo.pl	Kupuj	2010-03-01	7,37	64,8	30,2	21,5	27,9	14,6	11,6
Orbis	Sprzedaj	2009-05-22	30,00	-	-	-	11,5	10,3	9,3
Qumak-Sekom	Kupuj	2010-01-22	16,50	10,3	10,3	11,9	6,7	6,5	7,2
Sonel	Kupuj	2009-11-23	6,30	29,2	13,1	10,1	13,0	9,1	7,2
TIM	Kupuj	2010-03-25	14,00	29,0	21,4	11,2	14,4	11,5	6,6
Torfarm	Kupuj	2009-06-19	80,00	13,9	8,0	6,6	7,0	6,5	5,8
Travelplanet.pl	Sprzedaj	2010-08-13	14,81	-	-	-	33,8	-	24,9

\* wskaźnik dla roku 2008 zawiera wskaźnik dla roku obrotowego 2008/2009, dla pozostałych lat analogicznie

## Materiały periodyczne w Raporcie Dziennym:

**Poniedziałek:** wykresy cen metali

**Wtorek:** wykresy dla sektora paliw i chemii

**Środa:** wykres cen papieru

Źródła informacji: komunikaty spółek w systemie ESPI, Parkiet, Rzeczpospolita, Puls Biznesu, Gazeta Wyborcza, Gazeta Prawna, PAP, Reuters, Bloomberg